

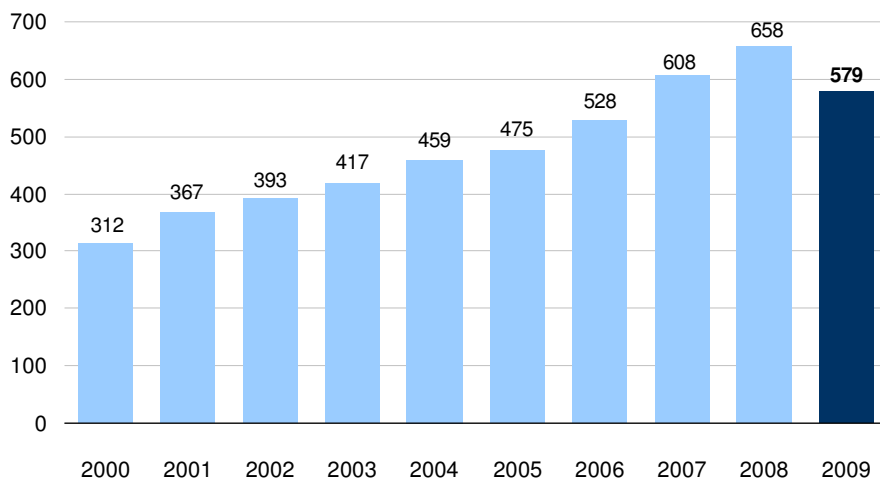
Herzlich willkommen zu unserer 105. ordentlichen Hauptversammlung



MIT CO₂-REDUKTION WACHSEN

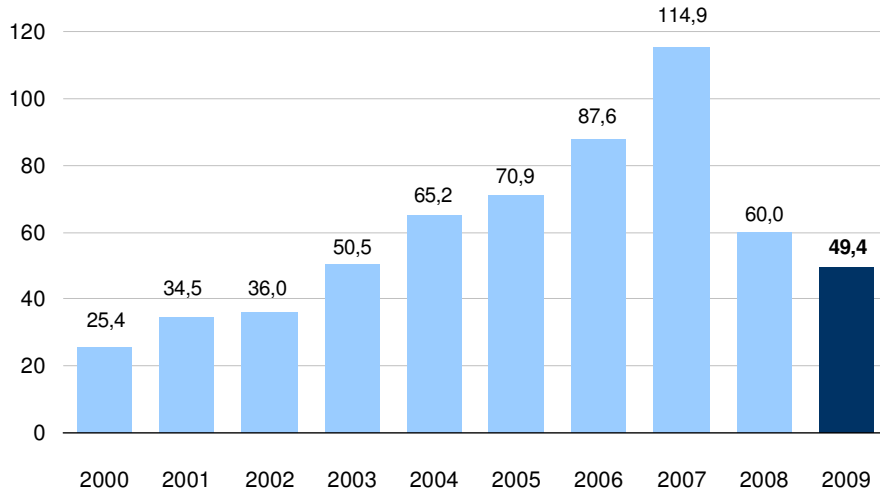
Umsatzentwicklung ElringKlinger-Konzern

Umsatz
in Mio. €



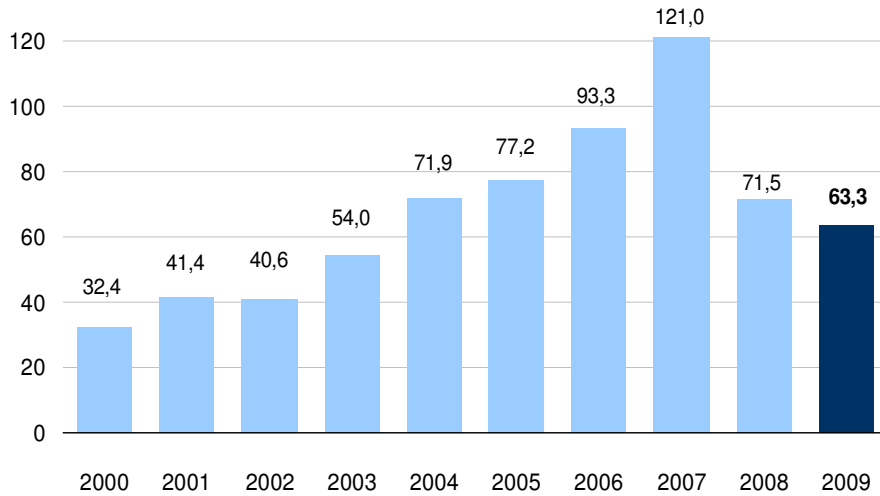
Ergebnisentwicklung ElringKlinger-Konzern

Ergebnis vor Ertragsteuern in Mio. €

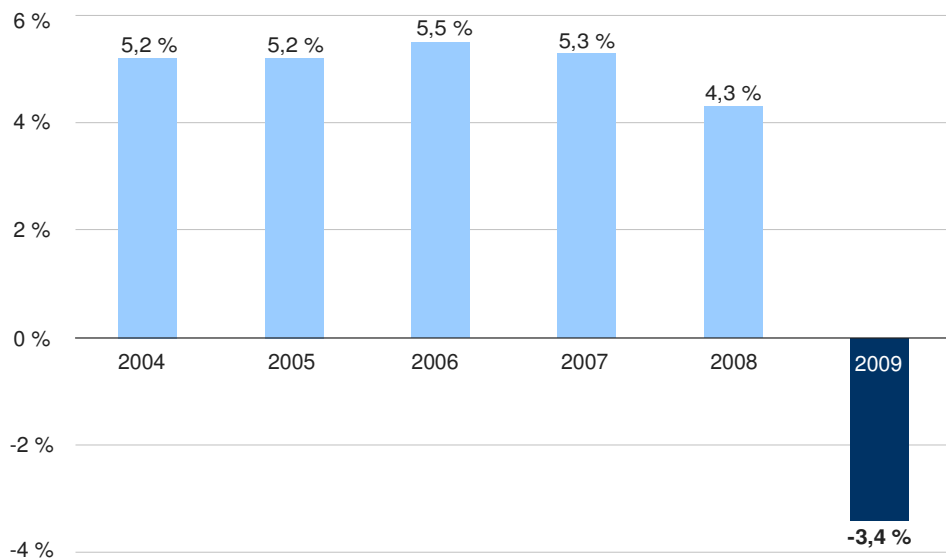


Ergebnisentwicklung ElringKlinger-Konzern

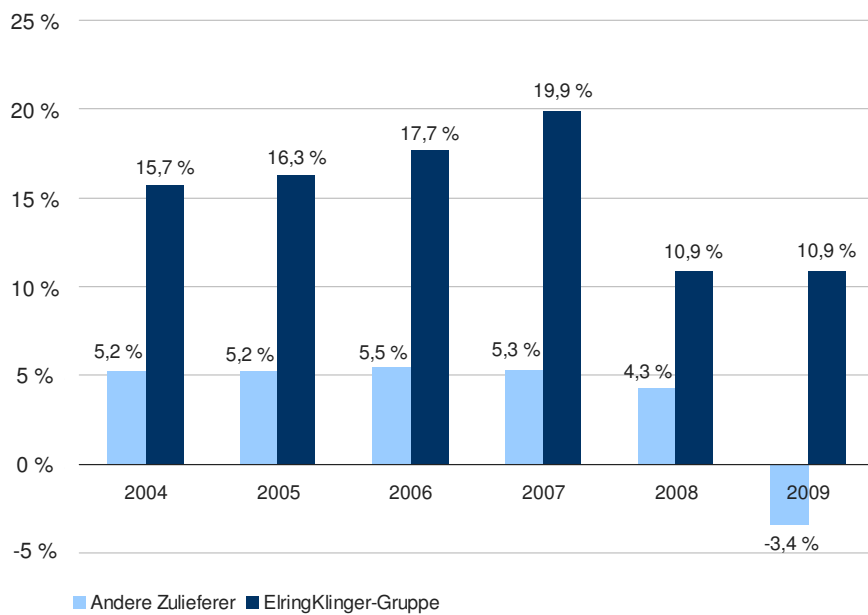
EBIT in Mio. €



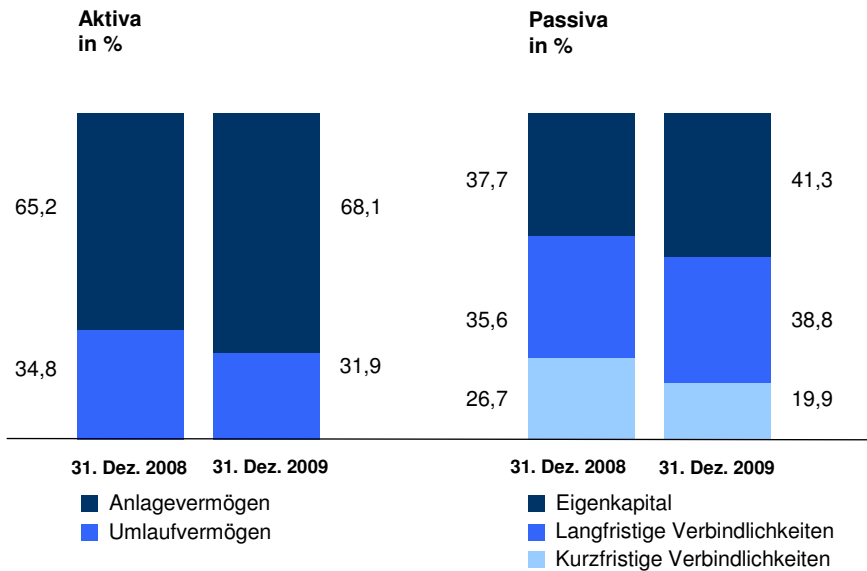
EBIT-Marge (242 Zulieferer)



EBIT-Marge (242 Zulieferer) im Vergleich zur ElringKlinger-Gruppe

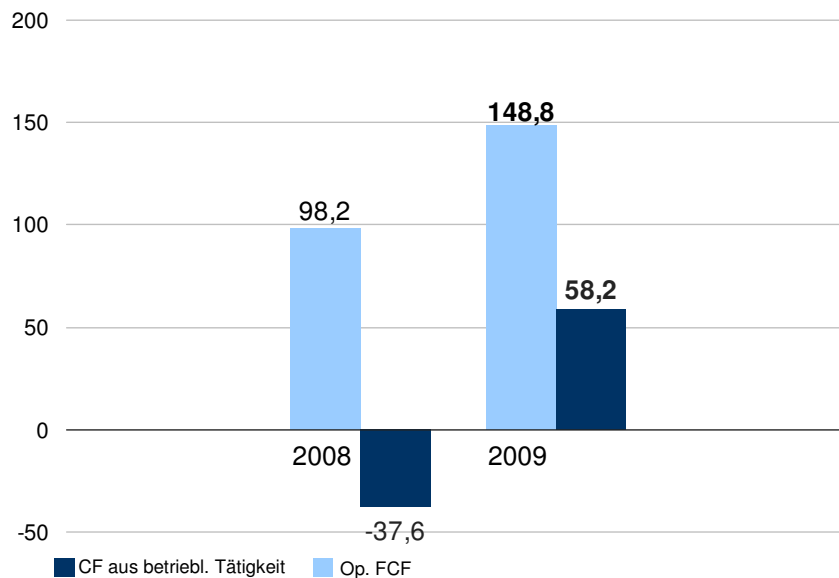


Solide Bilanzstruktur: Eigenkapitalquote im Konzern – nach Akquisitionsfinanzierung im Vorjahr – wieder über 40 %

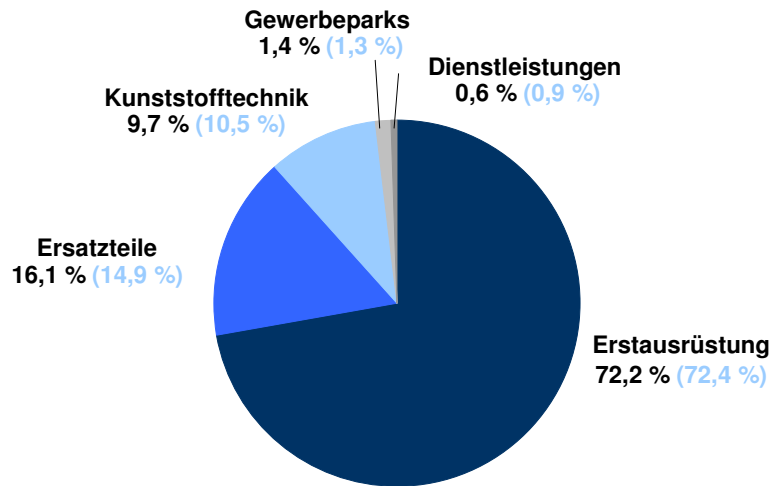


Finanzstark: Cashflow aus betrieblicher Tätigkeit und operativer Free Cashflow erreichen Rekordwerte

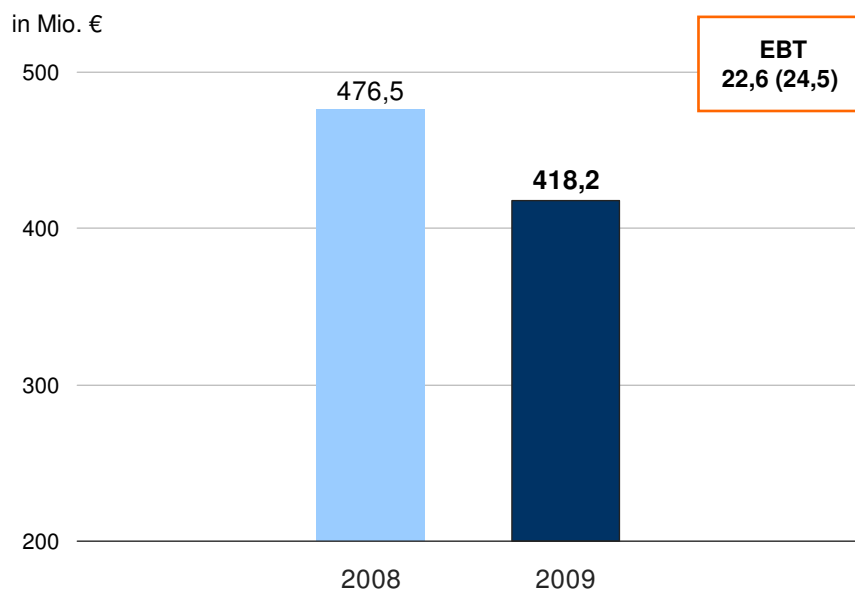
in Mio. €



Konzernumsatz 2009 nach Segmenten (Vj.)

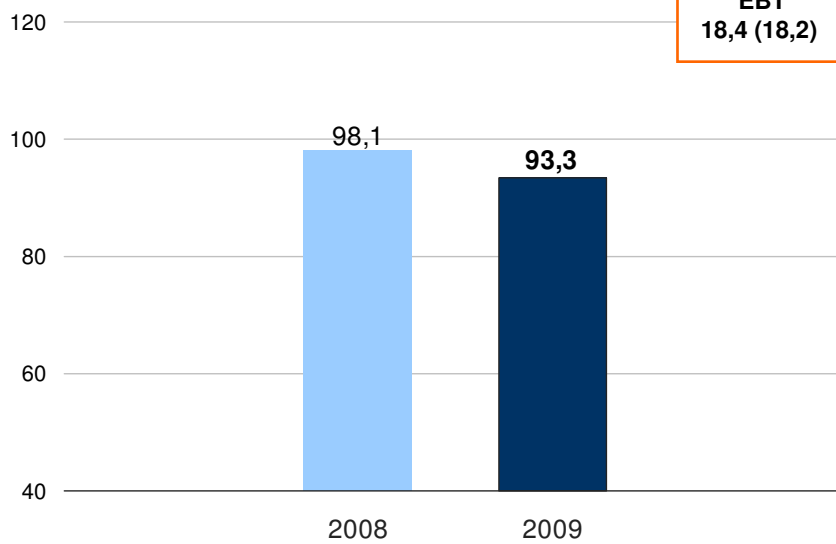


Umsätze im Erstausrüstungsgeschäft sinken um 12,2 %



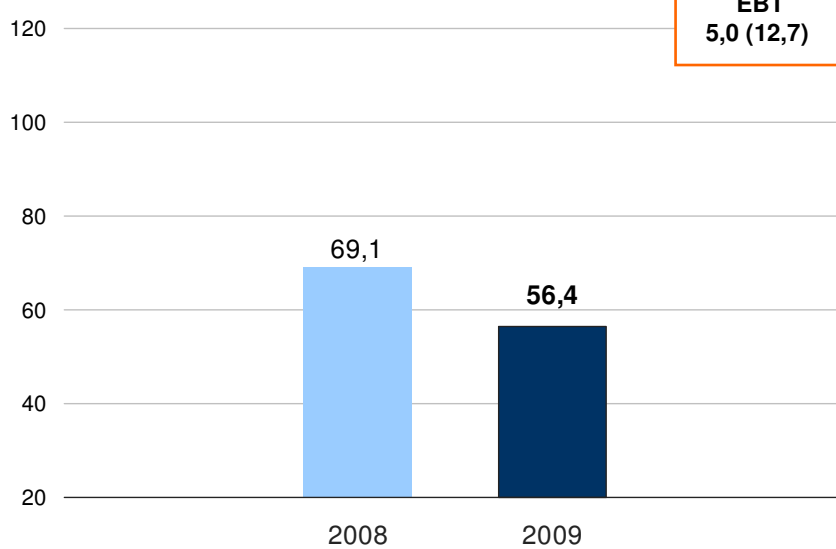
Umsätze im Ersatzteilgeschäft leicht rückläufig (-4,9 %)

in Mio. €



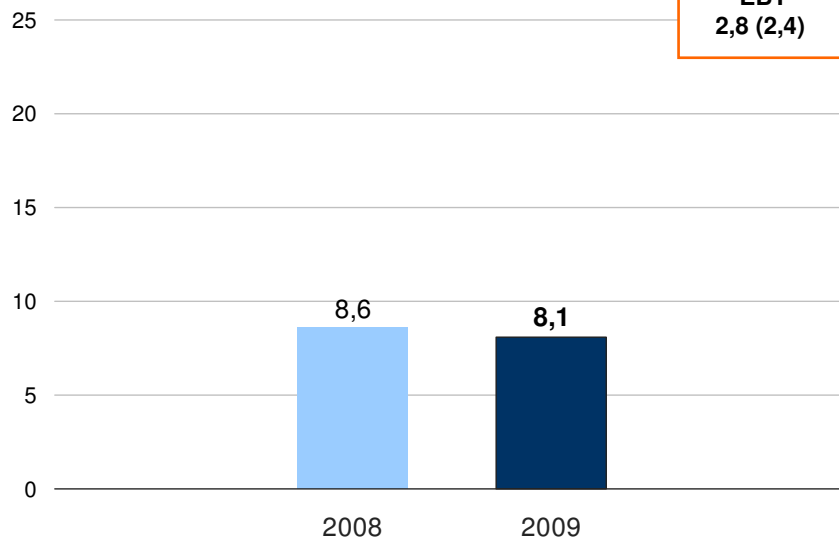
Umsatzrückgang von 18,4 % im Segment Kunststofftechnik

in Mio. €



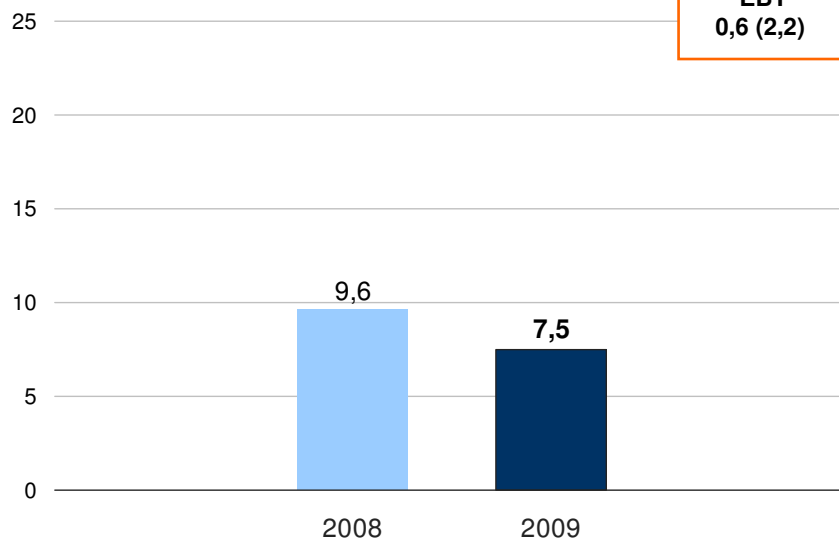
Umsatzrückgang von 5,8 % im Segment Gewerbeparks

in Mio. €



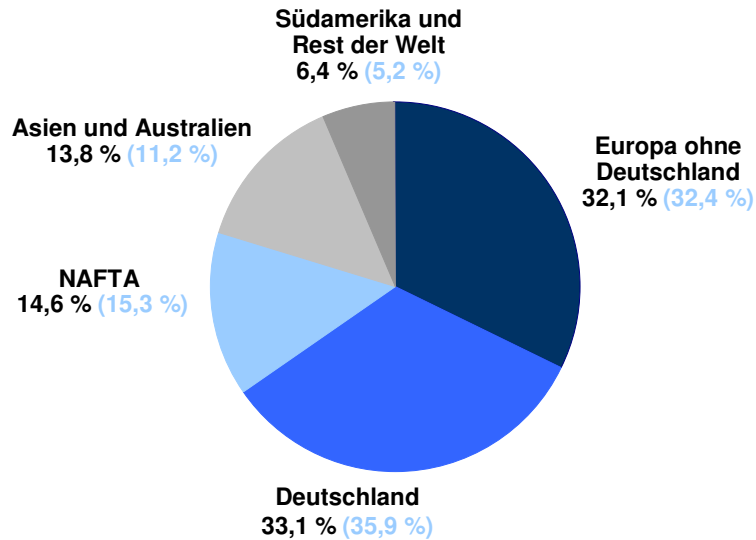
Umsatzrückgang von 21,9 % im Segment Dienstleistungen

in Mio. €



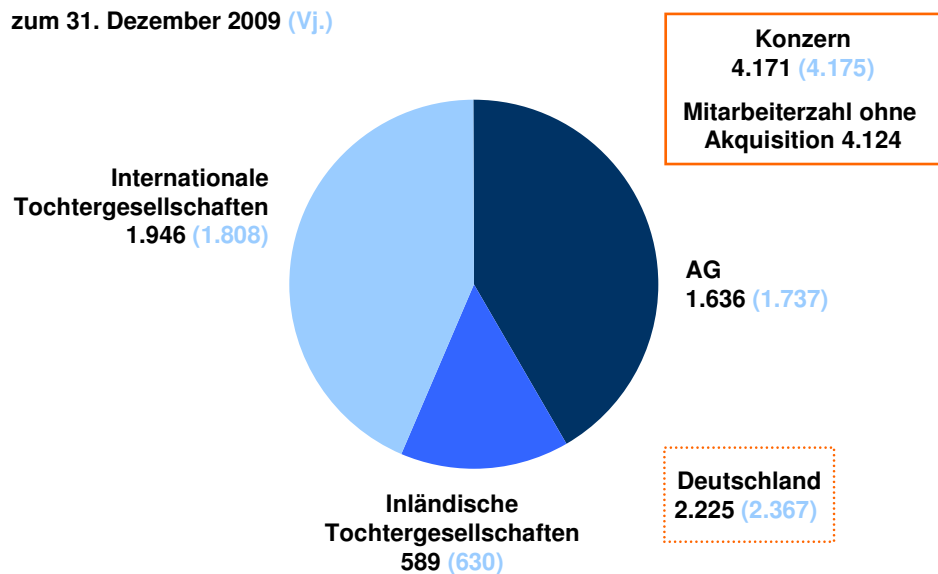
Konzernumsatz nach Regionen 2009 (Vj.)

Regionale Nachfrageverschiebung nach Asien und Südamerika



Mitarbeiterentwicklung ElringKlinger-Konzern

zum 31. Dezember 2009 (Vj.)



CO₂-Reduzierung und alternative Antriebe: ElingKlinger konzentriert sich auf die Kernanforderungen der Zukunft

	<p>Ersatz von Metall durch Kunststoff</p>		<p>„Downsizing“</p>
	<p>Alternative Antriebskonzepte – Brennstoffzellen und Batterietechnologie</p>		<p>Reduzierung von CO₂ und NOx</p>

„DER DRUCK NIMMT ZU“



Die neue Zylinderkopfdichtungsgeneration von ElingKlinger: Geprägte Stopper und neue Beschichtung.

Bei der Weiterentwicklung der Motortechnik spielt die Zylinderkopfdichtung eine Schlüsselrolle, insbesondere bei hoch effizienten Dieselmotoren und sparsamen Downsizing-Benzinmotoren mit umweltfreundlicher Direkteinspritzung. Neben der Abdichtung des Brennraums, der Kühlmittelbereiche und der Öldurchgänge arbeitet die Zylinderkopfdichtung auch als Kraftübertragungsglied zwischen Zylinderkopf und Kurbelgehäuse. Steigende Zünd- und Ladedrücke stellen hohe Anforderungen an die Dichtungstechnologie und schaffen in den Motorkonstruktionen der jüngsten Generation die Voraussetzung für Verbrauchs- und Emissionsreduzierung.

ARMIN DIEZ, GESCHÄFTSBEREICHSLIETTER
ZYLINDERKOPFDICHTUNGEN,
ELRINGKLINGER AG, DETTINGEN / ERMS



„ES WIRD HEISS“



Ein Katalysator-Hitzeschild das mehr kann, als sein Name verrät.

Motoren werden immer kompakter, leichter und effizienter konzipiert. Einspritzdruck und Temperaturen nehmen zu. Gleichzeitig steigt die Anzahl der hitzeempfindlichen Teile, die Schutz vor den hohen Temperaturen im Motorraum, aber auch im Abgasstrang benötigen. Die Hitzeschilder von ElringKlinger bieten eben diesen Schutz und sorgen mit integrierter akustischer Abschirmung auch dafür, dass Motoren geräuscharmer arbeiten können.

HUMPHREY CHEN, GESCHÄFTSFÜHRER,
ELRINGKLINGER CHINA, LTD., SUZHOU (CHINA)



„JEDES GRAMM ZÄHLT“



Getriebegehäusemodul aus Kunststoff. Weniger Gewicht, mehr Funktionen, geringere Kosten - mehr Effizienz.

Wenn wir den Spritverbrauch und damit den CO₂-Ausstoß von Fahrzeugen reduzieren wollen, müssen wir leichtere Autos bauen. Dabei spielt die Substitution von Materialien eine entscheidende Rolle. Ölwanne, Lagerschilddeckel und Ventilhauben müssen zum Beispiel nicht immer aus Metall sein. Wir entwickeln einbaufertige Ventilhauben- und Ölwanne-Module mit zahlreichen integrierten Zusatzfunktionen, die bis zu 50% Gewicht einsparen.

KLAUS BENDI, ENTWICKLUNGSLEITER
GESCHÄFTSBEREICH ELASTOMERTECHNIK / MODULE,
ELRINGKLINGER AG, DETTINGEN / KRM



„ AUSGEKNOXT “



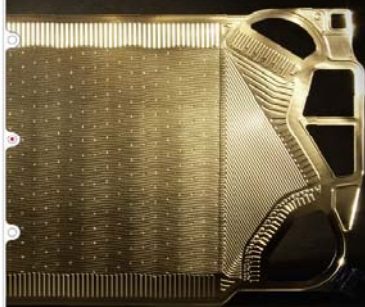
Das SCR-Adapter-
modul für Pkw. Eine
saubere Reaktion.

Die selektive katalytische Reduktion leistet einen aktiven Beitrag, unsere Fahrzeuge sauberer zu machen. Bei der Harnstoffeindüsung werden die umweltschädlichen Stickoxide (NOx) im Abgas zu Stickstoff und Wasser reduziert ohne dass dabei unerwünschte Nebenreaktionen ablaufen. Diese Technik ermöglicht die Einhaltung strengster Abgasnormen wie Euro-6. ElringKlinger entwickelt und produziert Komponenten des SCR-Abgasnachbehandlungssystems, das aus den Hauptkomponenten Einspritzmodul, Flanschadapter und Mischer besteht.

DR. OLIVER GÖB, ENTWICKLUNGSLITER GESCHÄFTS-
BEREICH SPEZIALDICHTUNGEN, ELRINGKLINGER AG,
DEYTINGEN/ERMS



„ STROM IM TANK “



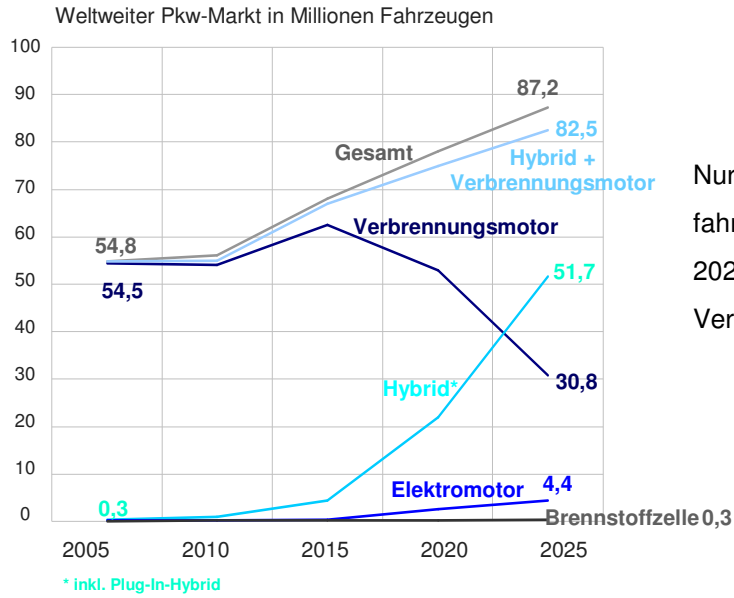
Bipolarplatten kommen
in Batterien für Hybrids-
technologien und reine
Elektrofahrzeuge zum
Einsatz.

Batterien sind heute die Schlüsselkomponenten für moderne Elektromotoren in Hybridfahrzeugen und in reinen Elektrofahrzeugen. In der Batterietechnologie kommt uns unser langjähriges Know-how aus dem Bereich der Brennstoffzellenentwicklung zugute. Bei ElringKlinger fertigen wir heute Batteriekomponenten wie Separatoren und Bipolarplatten für bipolare Blei-Säure-Batterien. Zudem haben wir Zellverbinder und Kunststoffgehäuse-rahmen entwickelt, um die zahlreichen einzelnen Zellen in Lithium-Ionen-Hochenergiespeichern zu verbinden.

KARIN HUMPHENÖDER, ENTWICKLUNGSINGENIEURIN
GESCHÄFTSBEREICH NEUE GESCHÄFTSFELDER,
ELRINGKLINGER AG, DEYTINGEN/ERMS



Prognostizierte Entwicklung der Antriebsarten



Nur 5,4 % der Weltfahrzeugproduktion in 2025 fahren ohne Verbrennungsmotor.

„NEUE FREIHEIT“



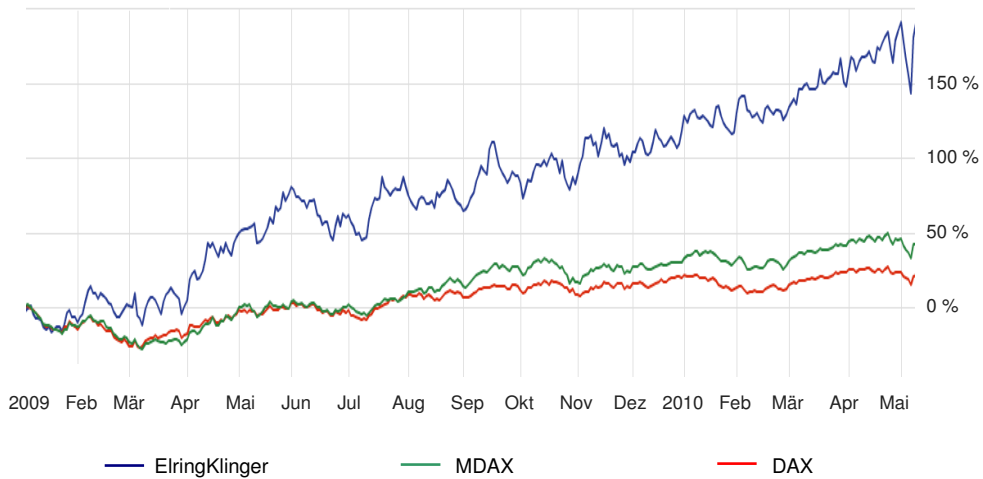
Weißschlauch aus Moldiflon®. Eine neue Dimension für viele Branchen.

Extreme chemische Widerstandsfähigkeit, Temperaturresistenz bis 200°C und hohe Gleitfähigkeit; Moldiflon® kombiniert diese Eigenschaften mit einer vollkommen neuen Freiheit in der Formgebung von PTFE-Teilen. Denn der PTFE-Hochleistungsanstrichstoff ist jetzt schmelzverarbeitbar und spritzgießfähig. Dabei bietet Moldiflon® ebenfalls den Vorteil der hohen Belastbarkeit von klassischen PTFE-Materialien. Diese Innovation eröffnet eine neue Dimension in punkto Anwendungsmöglichkeiten und Wirtschaftlichkeit.

DANIELA HARTMANN, VERTRIEB KUNSTSTOFFTECHNIK,
KLEINGLINGER KUNSTSTOFFTECHNIK GMBH,
RIETZGHEIM-BISSINGEN

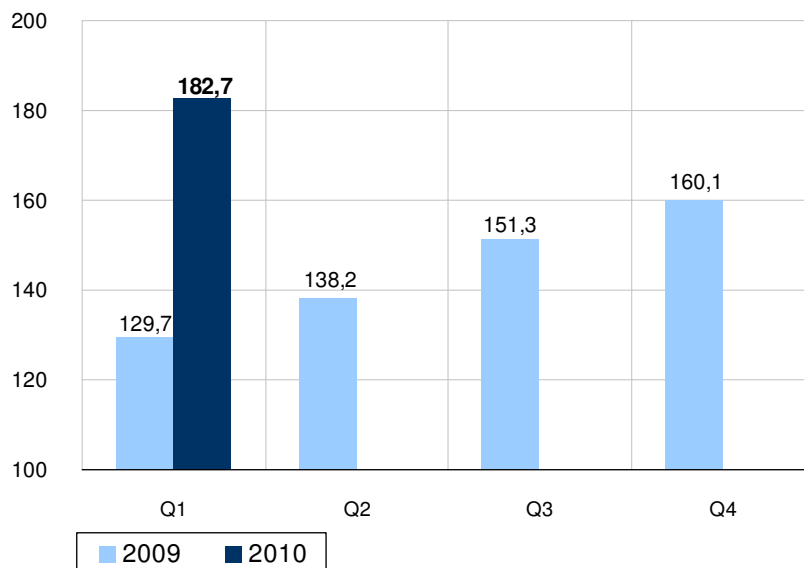


Kursverlauf (XETRA) der ElringKlinger-Aktie seit Januar 2009 im Vergleich zu MDAX, DAX



Umsatzwachstum im ersten Quartal 2010

in Mio. €



Bereinigtes Ergebnis vor Zinsen und Steuern pro Quartal

in Mio. €

